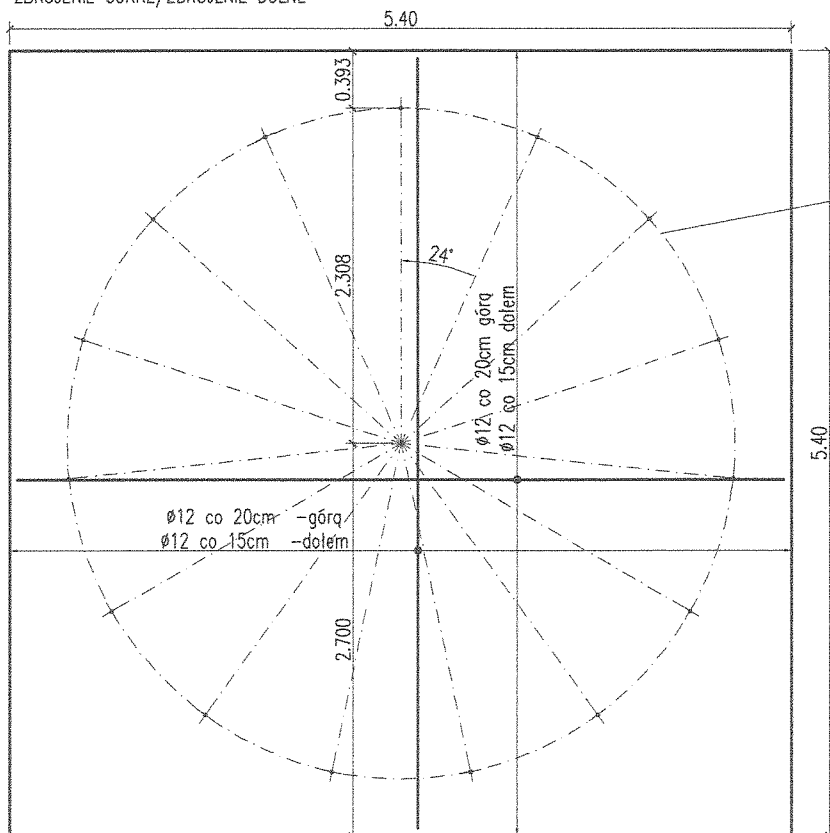


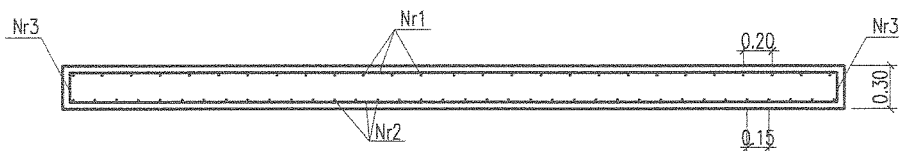
SCHEMAT ZBROJENIA PŁYTY FUNDAMENTOWEJ POJEDYŃCZEJ
DLA SILOSÓW TYPU Z711/12-15 ORAZ ZLW/12-15
ŚREDNICA 4615

SKALA 1:50
BETON C20/25
STAL A-III
otulina 5cm

ZBROJENIE GÓRNE/ZBROJENIE DOLNE



15x15 szt. KOTWY FUNDAMENTOWE
(np. HDA-P M12x125/50)
stosować po 1 kotwę na 1 stopę



Nr1 - Ø12co 20cm L=530cm

Nr2 - Ø12co 15cm L=530cm

ZESTAWIENIE STALI ZBROJENIOWEJ

Nr pręta	Średnica [mm]	Dł.[m]	Ilość sztuk	Łączna długość wg. średnic [m]		
				Ø8	Ø12	Ø14
1	Ø 12	5,30	56		296,8	
2	Ø 12	5,30	72		381,6	
3	Ø 12	0,84	112		94,1	
Razem:					772,5	
Masa jednostkowa [kg/m]					0,888	
Masa łączna wg średnic [kg]					686,0	
Masa ogółem [kg]					686,0	

mgr inż. Cezary NAJDEREK
Uprawnienia budowlane do projektowania
i kierowania robotami budowlanymi
bez ograniczeń w specjalności:
konstrukcyjno-budowlanej
nr ewid. WKP/0054/PWOK/07