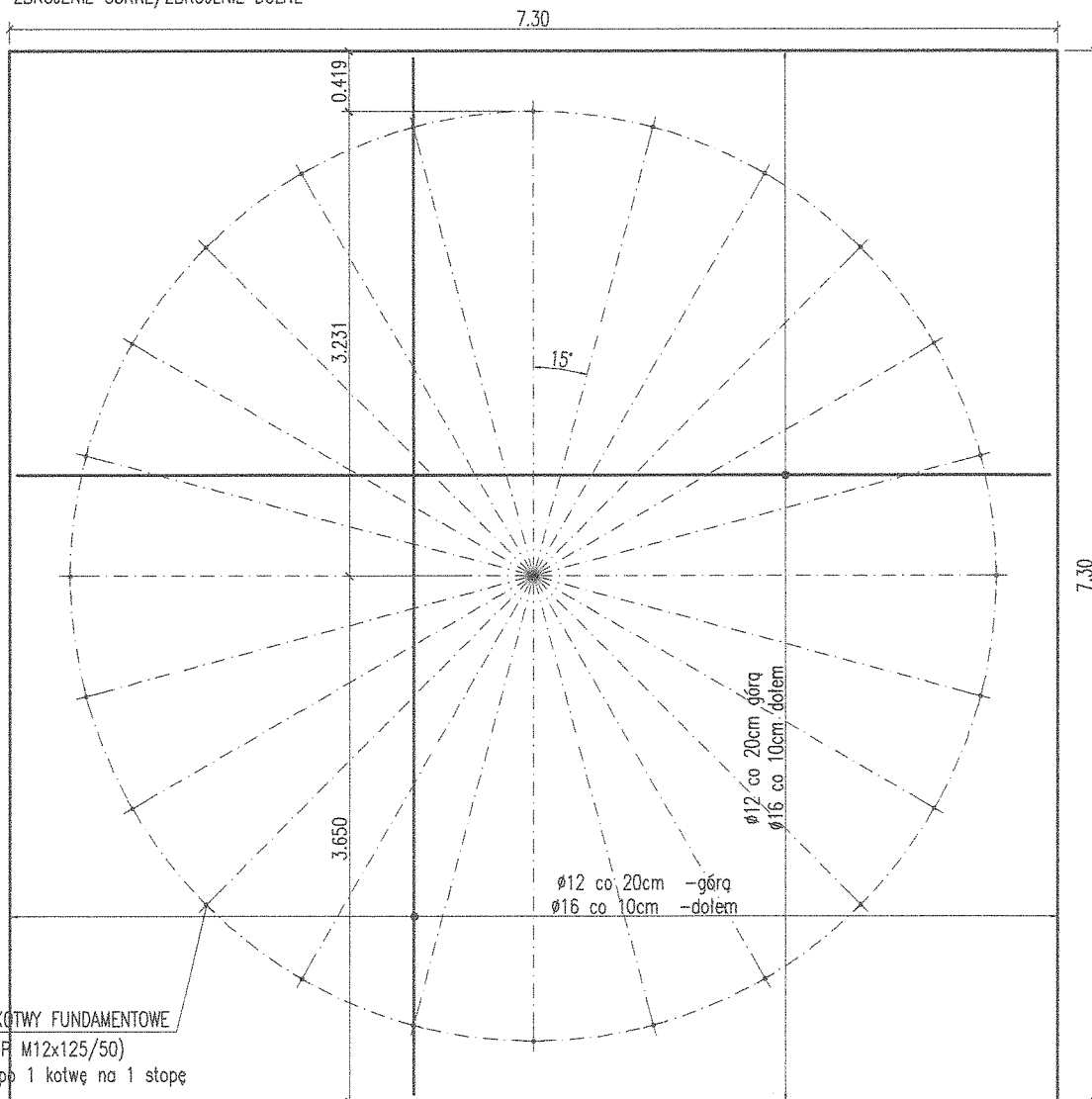


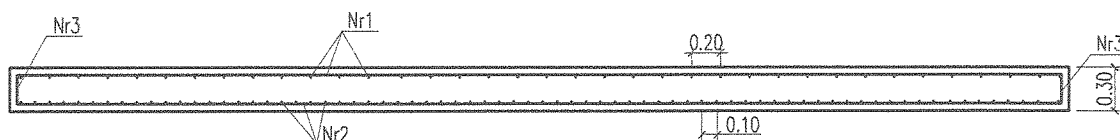
SCHEMAT ZBROJENIA PŁYTY FUNDAMENTOWEJ POJEDYŃCZEJ
DLA SIŁOSÓW TYPU Z711/21-26 ORAZ ZLW/21-26
ŚREDNICA 6462

SKALA 1:50
BETON C20/25
STAL A-III
otulina 5cm

ZBROJENIE GÓRNE/ZBROJENIE DOLNE



24x1szt. KOTWY FUNDAMENTOWE
(np. HDA-P M12x125/50)
stosować po 1 kotwę na 1 stopę



Nr1 - Ø12co 20cm L=720cm

Nr2 - Ø16co 10cm L=720cm

ZESTAWIENIE STALI ZBROJENIOWEJ

Nr pręta	Średnica [mm]	Dł.[m]	Ilość sztuk	Łączna długość wg. średnic [m]		
				Ø8	Ø12	Ø16
1	Ø 12	7,20	74		532,8	
2	Ø 16	7,20	146			1051,2
3	Ø 12	0,84	148		124,3	
Razem:					657,1	1051,2
Masa jednostkowa [kg/m]					0,888	1,580
Masa łączna wg średnic [kg]					583,5	1660,9
Masa ogółem [kg]					2244,4	

Nr3 - Ø12co 20cm L=84cm

mgr inż. Cezary NAJDEREK
Uprawnienia budowlane do projektowania
i kierowania robotami budowlanymi
bez ograniczeń w specjalności:
konstrukcyjno-budowlanej
nr ewid. WzP/0054/PWOK/07