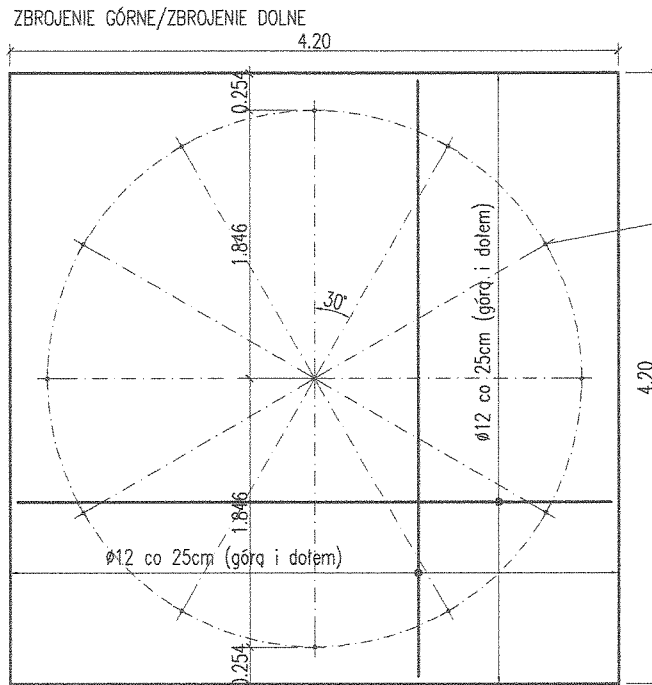
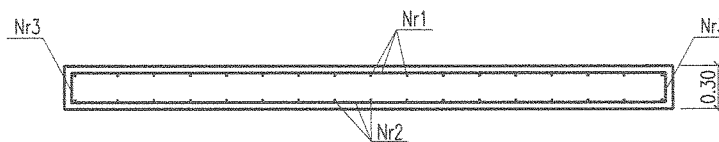


SCHEMAT ZBROJENIA PŁYTY FUNDAMENTOWEJ POJEDYŃCZEJ
DLA SILOSÓW TYPU Z711/4-6 ORAZ ZLW/7-9
ŚREDNICA 3692

SKALA 1:50
BETON C20/25
STAL A-III
otulina 5cm



12x1szt. KOTWY FUNDAMENTOWE
(np. HDA-P M12x125/50)
stosować po 1 kotwę na 1 stopę



Nr3 - Ø12co 25cm L=84cm

Nr1 - Ø12co 25cm L=410cm

Nr2 - Ø12co 25cm L=410cm

ZESTAWIENIE STALI ZBROJENIOWEJ

Nr pręta	Średnica [mm]	Dł.[m]	Ilość sztuk	Łączna długość wg. średnic [m]		
				Ø8	Ø12	Ø14
1	Ø 12	4,10	34		139,4	
2	Ø 12	4,10	34		139,4	
3	Ø 12	0,84	68		57,1	
Razem:					335,9	
Masa jednostkowa [kg/m]					0,888	
Masa łączna wg średnic [kg]					298,3	
Masa ogółem [kg]					298,3	

mgr inż. Cezary NAJDEREK
Uprawnienia budowlane do projektowania
kierowania robotami budowlanymi
bez ograniczeń w specjalności:
konstrukcyjno-budowlanej
nr ewid. WKP/0054/PWOK/07