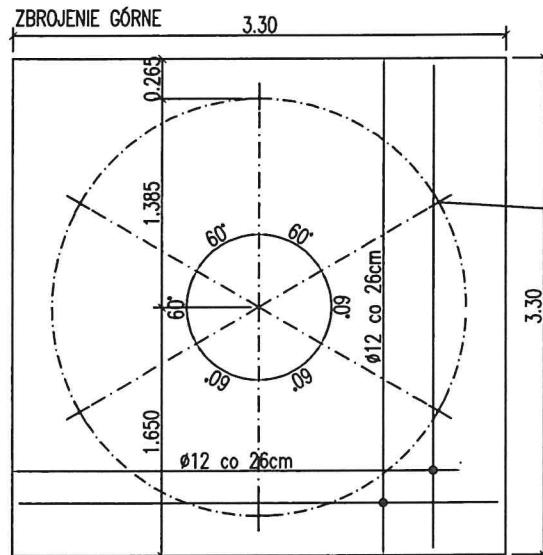
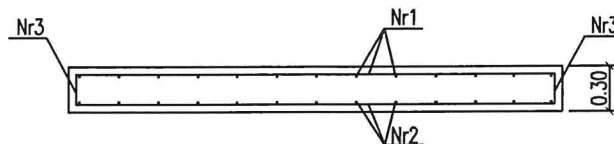
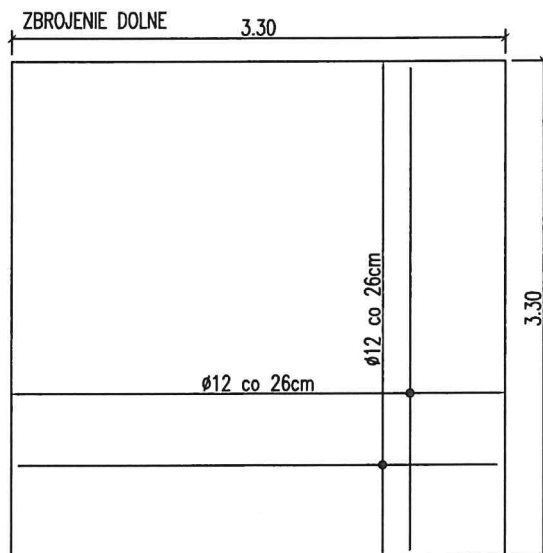


SCHEMAT ZBROJENIA PŁYTY FUNDAMENTOWEJ DLA SILOSÓW NA ŚREDNICĘ 2770mm

SKALA 1:50
BETON C20/25
STAL A-III
otulina 5cm
Objętość betonu 3,27 m³



6x KOTWY FUNDAMENTOWE
(np. HST3 M12x125 70/50)



Nr1 - Ø12co 26cm L=320cm

Nr2 - Ø12co 26cm L=320cm

Nr3 - Ø12co 26cm L=84cm

ZESTAWIENIE STALI ZBROJENIOWEJ

Nr pręta	Średnica [mm]	Dł. [m]	Ilość sztuk	Łączna długość wg. średnic [m]		
				Ø8	Ø12	Ø14
1	Ø 12	3,20	26		83,20	
2	Ø 12	3,20	26		83,20	
3	Ø 12	0,84	52		43,68	
Razem:					210,08	
Masa jednostkowa [kg/m]					0,888	
Masa łączna wg średnic [kg]					186,55	
Masa ogółem [kg]					186,55	

inż. Ryszard Stawiarski
Upr. bud. nr 156/85/Pw
nr 254/87/Pw
Poznań, Os. Wiochowe Wzgórze 8/143

mgr inż. Cezary NAJDEREK
Uprawnienia budowlane do projektowania
i kierowania robotami budowlanymi
bez ograniczeń w specjalności
konstrukcyjno-budowlanej

nr ewid. WKP/0054/PWOK/07