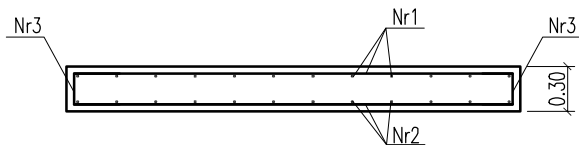
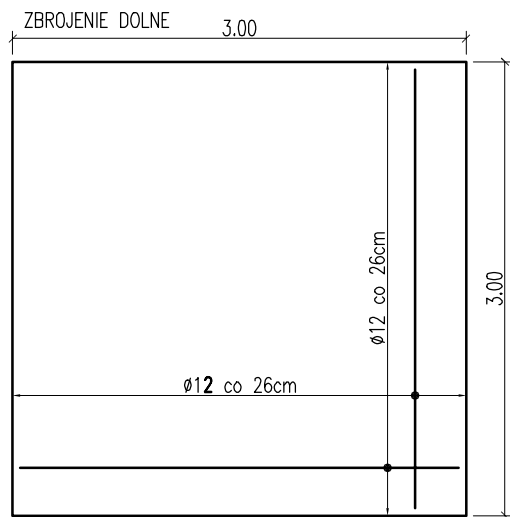
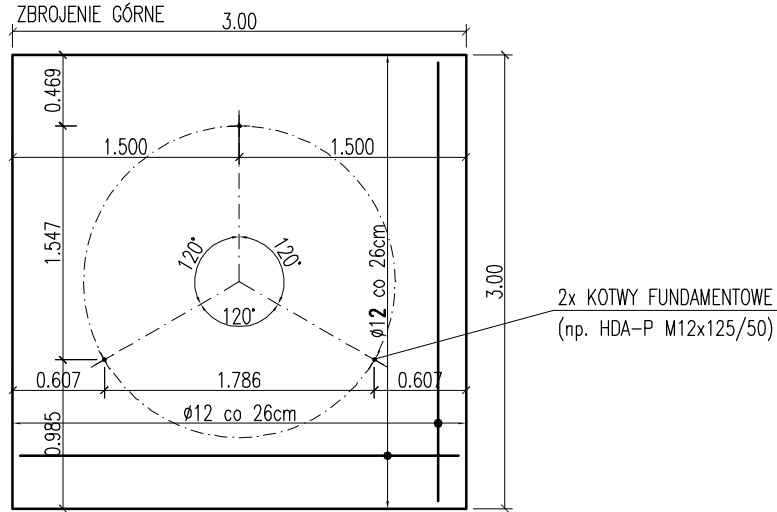


SCHEMAT ZBROJENIA PŁYTY FUNDAMENTOWEJ DLA SILOSÓW TYPU: H514/8

SKALA 1:50
BETON C25/30
STAL A-III
otulina 5cm



Nr1 - Ø12co 25cm L=290cm

Nr2 - Ø12co 25cm L=290cm

Nr3 - Ø12co 25cm L=84cm

ZESTAWIENIE STALI ZBROJENIOWEJ

Nr pręta	Średnica [mm]	Dł.[m]	Ilość sztuk	Łączna długość wg. średnic [m]		
				Ø8	Ø12	Ø14
1	Ø 12	2,90	24		69,60	
2	Ø 12	2,90	24		69,60	
3	Ø 12	0,84	48		40,32	
Razem:					179,52	
Masa jednostkowa [kg/m]					0,888	
Masa łączna wg średnic [kg]					159,41	
Masa ogółem [kg]					159,41	