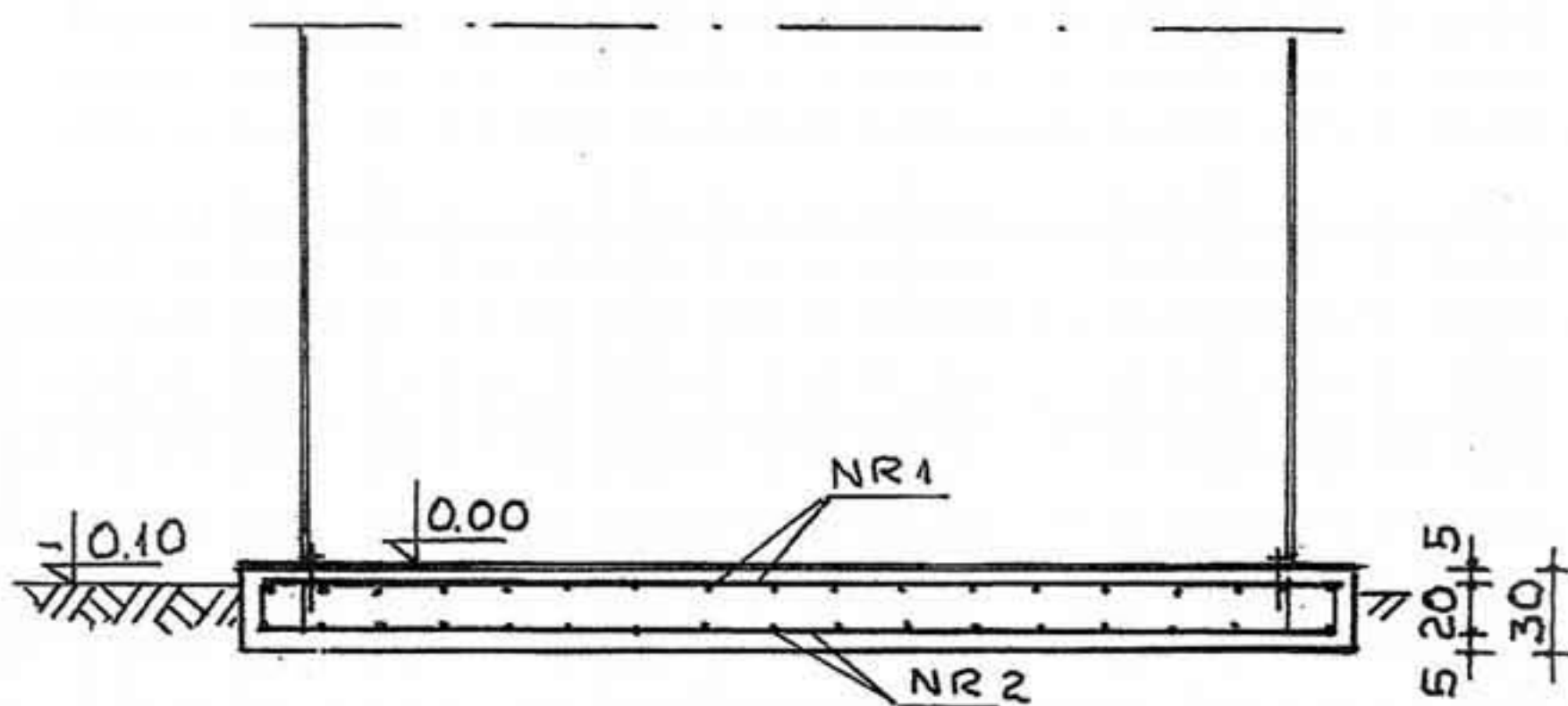
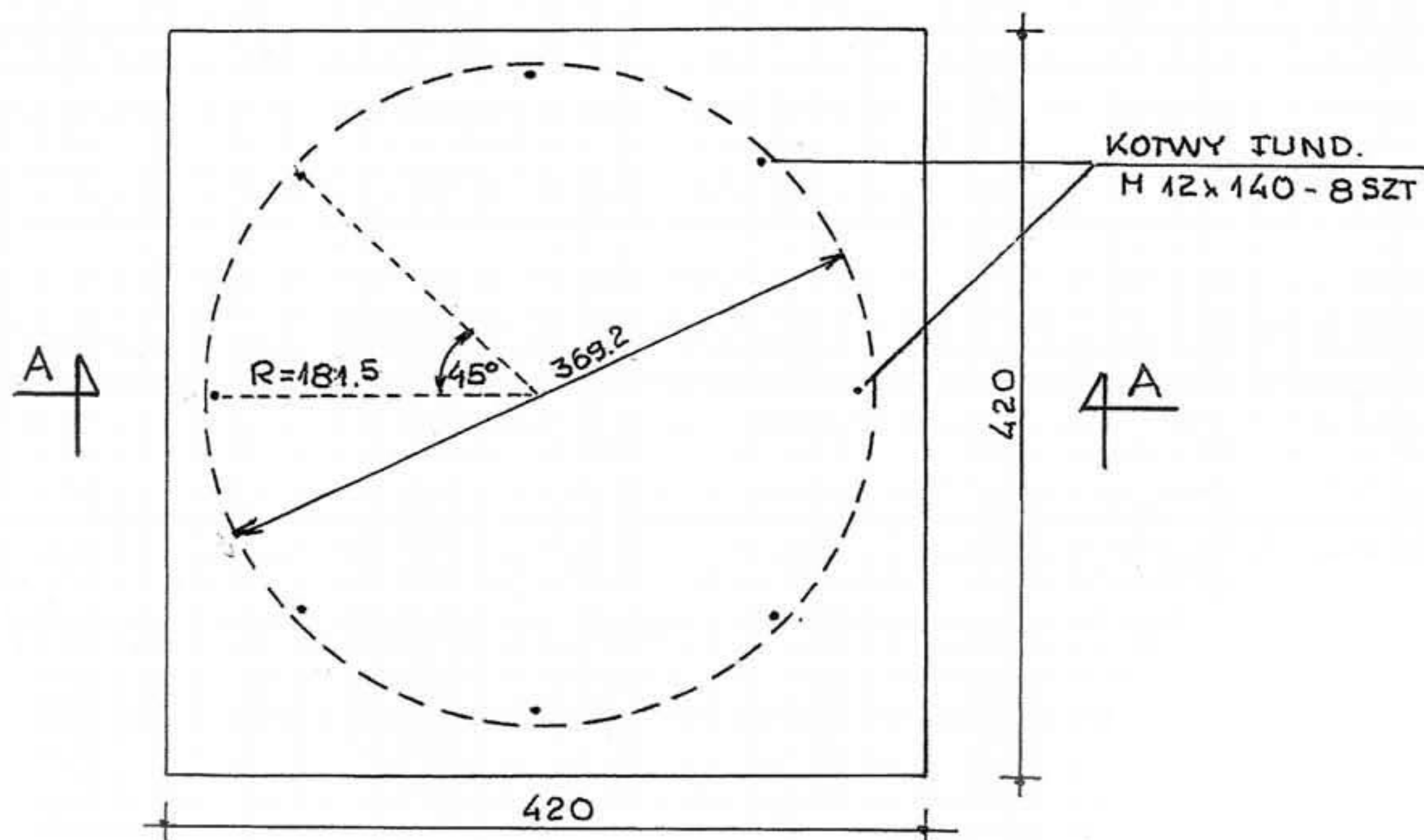
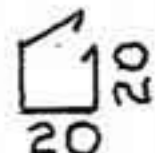


**POSADOWIENIE SIŁOSÓW ZBOŻOWYCH  
Z PERFOROWANYM LEJEM WEWNĘTRZNYM  
TYPU ZLW 6-9 O ŚREDNICY  $\phi 3692$  MM**



NR 1  $\phi 12$  CO 25 L = 410

NR 2  $\phi 12$  CO 25 L = 410

 NR 3  $\phi 6$  CO 30 CM L = 90

**ZESTAWIENIE STALI PŁYTY FUNDAMENTOWEJ**

pręta	średnica mm	Długość pręta m	Ilość szt	Łącznie długość wg. średnic			
				$\phi 6$	$\phi 8$	$\phi 10$	$\phi 12$
1	12	4,10	36				147,6
2	12	4,10	36				147,6
3	6	0,9	48	43,2			
Masa jednostkowa – kg/m				0,222	0,395	0,617	0,888
Masa wg. średnic - kg				9,59			262,14
Masa ogółem - kg				271,73			