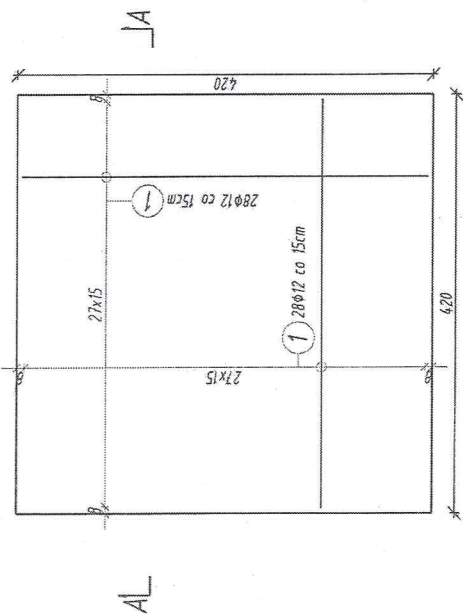
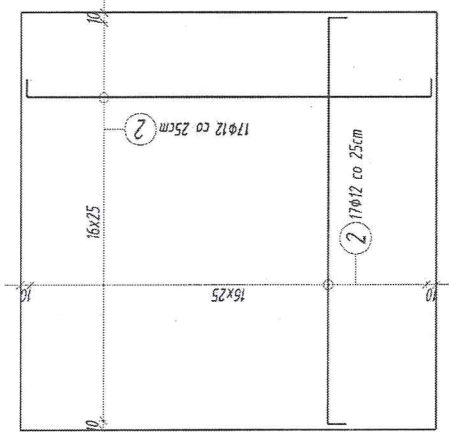


Płyta fundamentowa pojedyncza pod silos typu ZLZ 6/6, ZLZ 7/6, ZLZ 8/6, ZLZ 9/6  
średnica silosu 3692mm

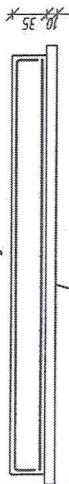
Zbrojenie dolne



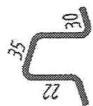
Zbrojenie górne



Przekrój A-A



Beton podkładowy



6 64φ12 co 50cm L=134cm A-IIIIN

| Prz.                               | Stal | Długość (m) | ANŻ |           |        | Długość tarcza (m) | Schemat (m) |
|------------------------------------|------|-------------|-----|-----------|--------|--------------------|-------------|
|                                    |      |             | v   | elementów | ogółem |                    |             |
| 1                                  | 12   | 4.10        | 56  | 1         | 56     | 2.30               | 2.10        |
| 2                                  | 12   | 4.19        | 34  | 1         | 34     | 1.53               | 4.10        |
| 3                                  | 12   | 1.34        | 64  | 1         | 64     | 86                 | 396         |
| Długość wg średnic (m)             |      |             |     |           |        | 4.68               |             |
| Masa 1 m³ płyty (kg/m³)            |      |             |     |           |        | 0.89               |             |
| Masa tarczy wg średnic (kg)        |      |             |     |           |        | 4.16               |             |
| Masa tarczy wg grubości stali (kg) |      |             |     |           |        | 4.16               |             |
| Ogółem (kg)                        |      |             |     |           |        | 4.16               |             |

Zbrojenie płyty fundamentowej  
Skala 1 : 50

Beton C20/25; Stal A-IIIIN RB500W  
Ofulująca dolna i górna 4.0cm