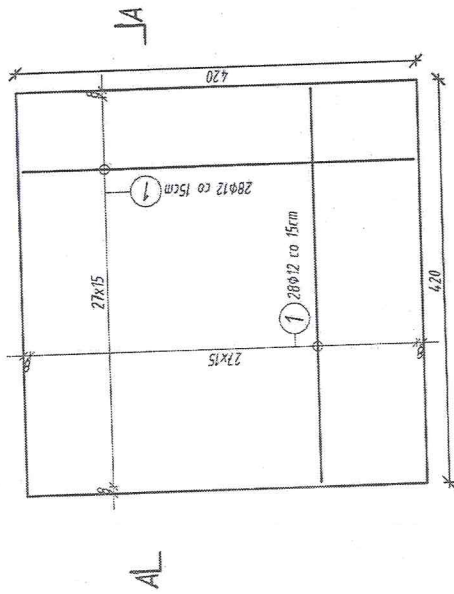
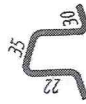
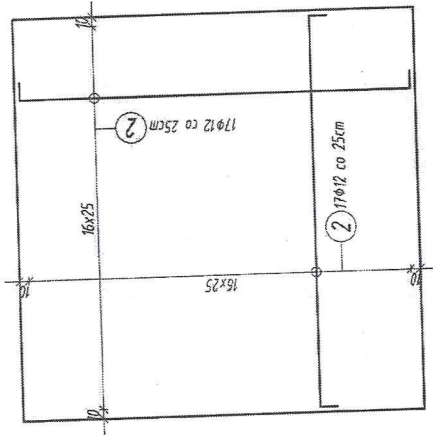


Płyta fundamentowa pojedyncza pod silos typu ZLZ 6+, ZLZ 7, ZLZ 8, ZLZ 9  
średnica silosu 3692mm

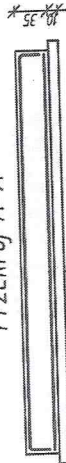
Zbrojenie dolne



Zbrojenie górne



Przekrój A-A



6 64φ12 co 50cm L=134cm A-IIIIN

Beton podkładowy

| Poz.                             | Stal    | Długość (m) | Ilość     |        | Długość (m) | Ciężar (kg) | Ciężar (kg) |
|----------------------------------|---------|-------------|-----------|--------|-------------|-------------|-------------|
|                                  |         |             | szereżach | ogółem |             |             |             |
| 0                                | A-IIIIN | 0,12        | 0         | 0      | 0,12        | 0,12        |             |
| 1                                | 12      | 4,10        | 56        | 1      | 56          | 230         |             |
| 2                                | 12      | 4,49        | 34        | 1      | 34          | 63          |             |
| 3                                | 12      | 134         | 64        | 1      | 64          | 86          |             |
| Długość w kierunku (m)           |         |             |           |        |             | 668         |             |
| Ciężar 1 m pętla (kg/m)          |         |             |           |        |             | 0,89        |             |
| Ciężar 1 m pętli (kg)            |         |             |           |        |             | 4,16        |             |
| Ciężar 1 m pętli w kierunku (kg) |         |             |           |        |             | 4,16        |             |
| Ciężar 1 m pętli w kierunku (kg) |         |             |           |        |             | 4,16        |             |

Zbrojenie płyty fundamentowej  
Skala 1 : 50

Beton C20/25; Stal A-IIIIN RB500W  
Otulina dolna i górna 4,0cm