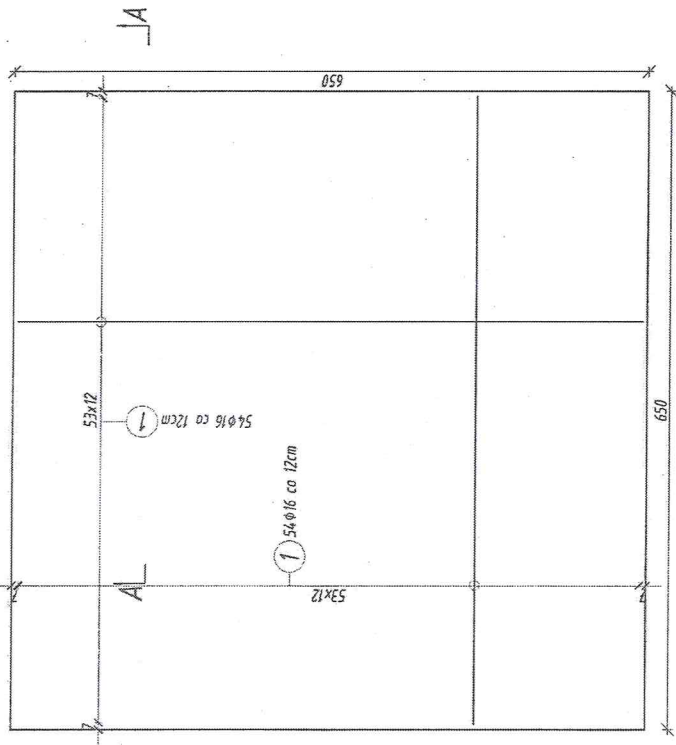
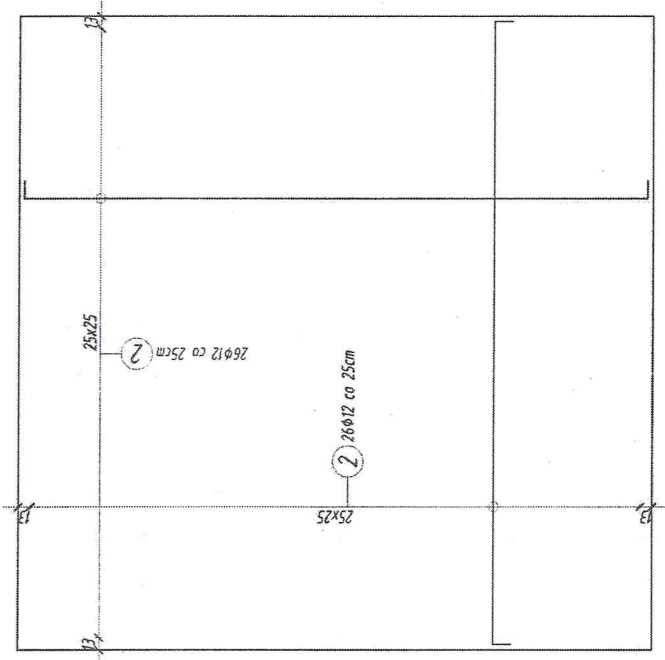


**Płyta fundamentowa pojedyncza pod silos typu ZLZ 16, ZLZ 17, ZLZ18, ZLZ 19**  
**średnica silosu 5538mm**

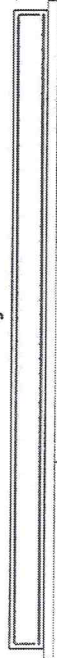
Zbrojenie dolne



Zbrojenie górne

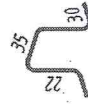


Przekrój A-A



Beton podkładowy

3 14.4.Ø12 co 50cm L=134cm A-III



**Zbrojenie płyty fundamentowej**  
**Skala 1 : 50**

Beton C20/25; Stal A-III RBS00W  
 Otulina dolna i górna 4.0cm

Poz	Stal Ø A-III	Długość (m) A-III	Ilość elementów		Długość łączna (m) A-III	Schemat (m)	
			w elementach	ogółem			
1	16	64.0	108	1	691	64.0	
2	12	6.79	52	1	353	64.0	
3	12	13.4	14.4	1	193	99.2	
Długość wg średnic (m)						54.6	691
Masa 1 m przęła (kg/m)						0.89	1.58
Masa łączna wg średnic (kg)						4.85	1092
Masa łączna wg galunku stali (kg)							1577