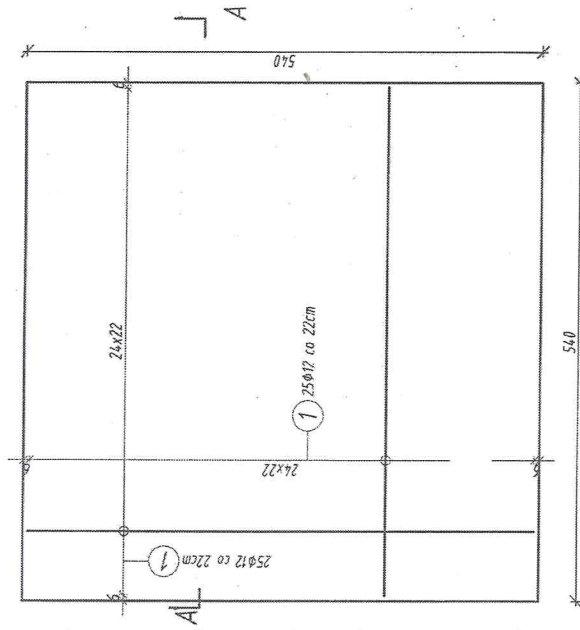


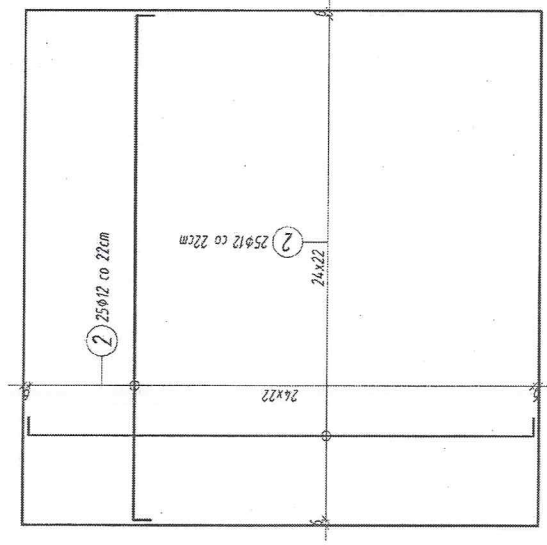
Zbrojenie płyty fundamentowej
Skala 1 : 50

Płyta fundamentowa pojedyncza pod silos typu ZLZ 11, ZLZ 12, ZLZ 13, ZLZ 14
średnica silosu 4.6m

Zbrojenie dolne



Zbrojenie górne



3 12 ϕ 12 co 50cm L=134cm A-IIIIN

Przekrój A-A



Beton podkładowy

Beton C20/25; Stal A-IIIIN RB500W
Otulina dolna i górna 5.0cm

Poz.	Stal	Długość (cm)	Ilość		Schemat (cm)
			w elementach	ogółem	
1	12	530	50	1	530
2	12	569	50	1	530
3	12	134	121	1	530
Długość wg średnic (m)					567
Masa 1 m przeja (kg/m)					0,89
Masa łączna wg średnic (kg)					505
Masa łączna wg geometrii stali (kg)					505
Ogółem (kg)					505