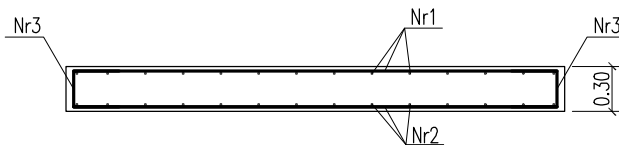
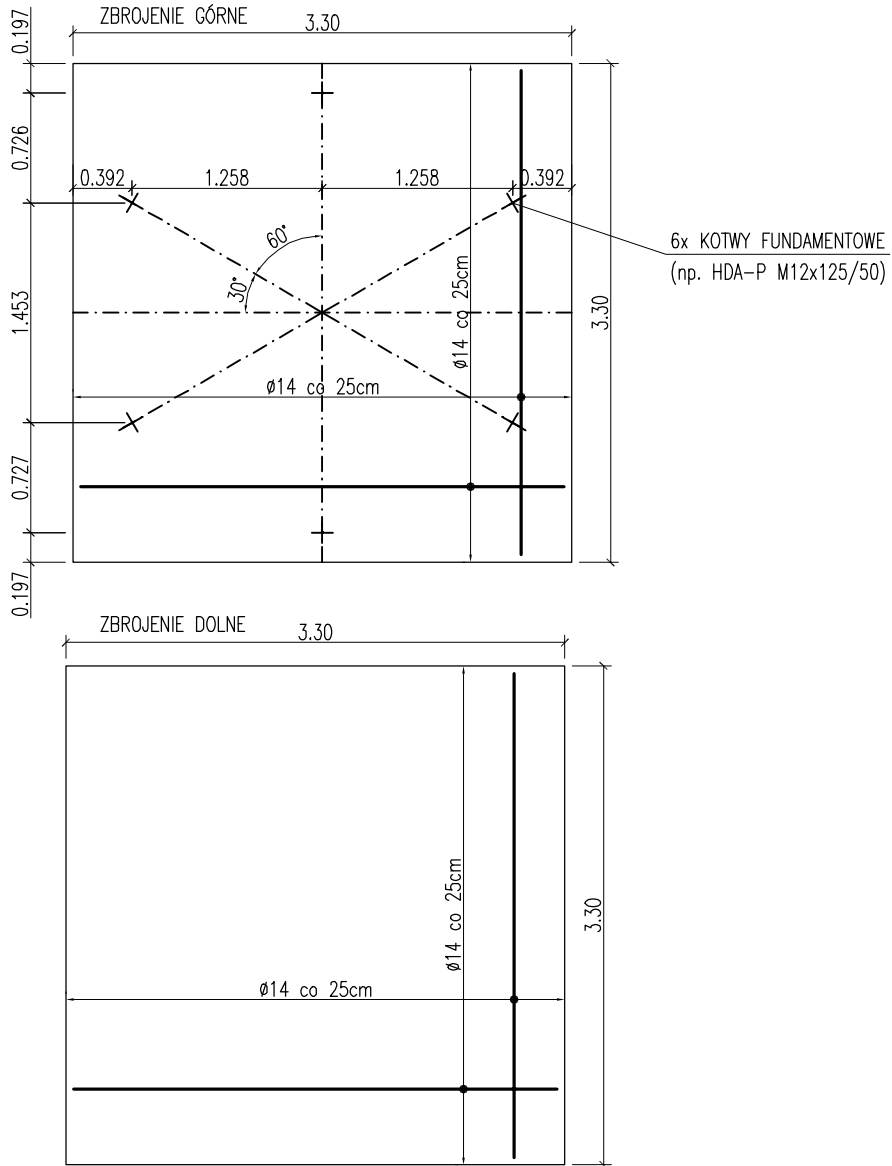


SCHEMAT ZBROJENIA PŁYTY FUNDAMENTOWEJ DLA SILOSÓW TYPU: ZLZ-4

SKALA 1:50
BETON C25/30
STAL A-III



Nr1 - $\phi 14$ co 25cm L=320cm

Nr2 - $\phi 14$ co 25cm L=320cm

Nr3 - $\phi 14$ co 25cm L=84cm

ZESTAWIENIE STALI ZBROJENIOWEJ

Nr pręta	Średnica [mm]	Dł.[m]	Ilość sztuk	Łączna długość wg. średnic [m]		
				$\phi 8$	$\phi 12$	$\phi 14$
1	$\phi 14$	3,20	28			89,60
2	$\phi 14$	3,20	28			89,60
3	$\phi 14$	0,84	56			47,04
Razem:						226,24
Masa jednostkowa [kg/m]						1,210
Masa łączna wg średnic [kg]						273,75
Masa ogółem [kg]					273,75	