

SCHEMAT ZBROJENIA PŁYTY FUNDAMENTOWEJ
DLA SILOSÓW NA ŚREDNICY 2770 (4 NOGI)

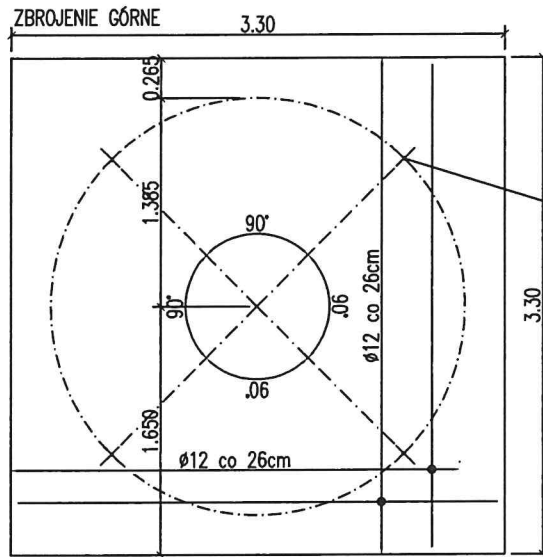
SKALA 1:50

BETON C20/25

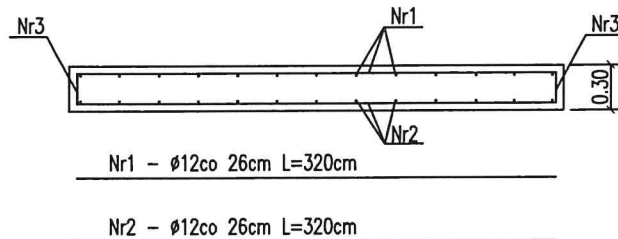
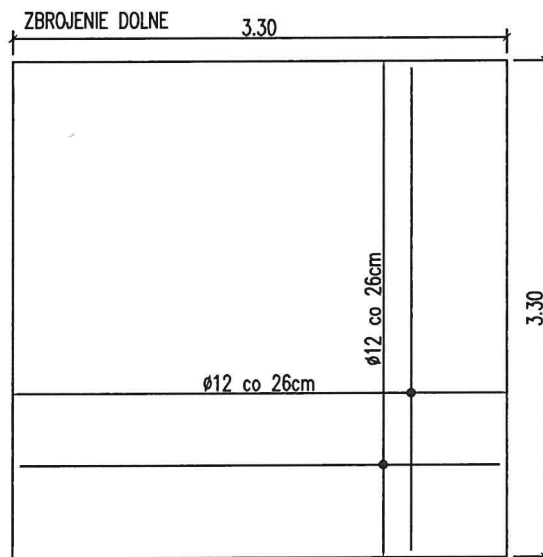
STAL A-III

otulina 5cm

Objętość betonu 3,27 m³



4x KOTWY FUNDAMENTOWE
(np. HST3 M12x125 70/50)



$\frac{32}{32}$
20
Nr3 - $\emptyset 12$ co 26cm L=84cm

ZESTAWIENIE STALI ZBROJENIOWEJ

Nr pręta	Średnica [mm]	Dł.[m]	Ilość sztuk	Łączna długość wg. średnic [m]		
				$\emptyset 8$	$\emptyset 12$	$\emptyset 14$
1	$\emptyset 12$	3,20	26		83,20	
2	$\emptyset 12$	3,20	26		83,20	
3	$\emptyset 12$	0,84	52		43,68	
Razem:					210,08	
Masa jednostkowa [kg/m]					0,888	
Masa łączna wg średnic [kg]					186,55	
Masa ogółem [kg]					186,55	

inż. Ryszard Stawiarski
Upr. bud. Nr 155/85/Pw
254/37/Pw
Poznań, Os. Wielkopolskie Wzgórze 8/143

mgr inż. Cezary NAJDEREK
Uprawnienia budowlane do projektowania
i kierowania robotami budowlanymi
bez ograniczeń w specjalności:
Konstrukcyjno-budowlanej
nr ewid. WKP/0054/PWOK/07