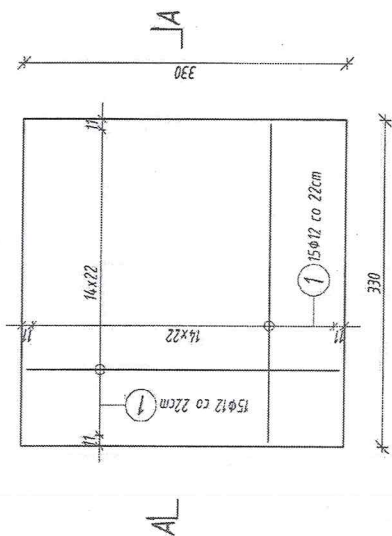


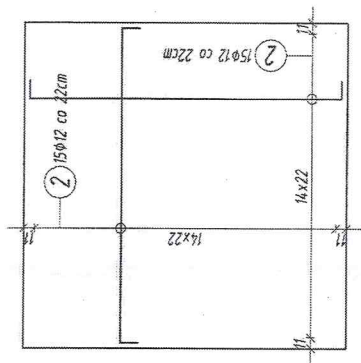
Zbrojenie płyty fundamentowej
Skala 1 : 50

Płyta fundamentowa pojedyncza pod silos typu H514/7
średnica silosu 2770mm

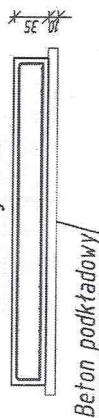
Zbrojenie dolne



Zbrojenie górne



Przekrój A-A



Betón C20/25; Stal A-IIIIN RB500W
Otulina dolna i górna 5.0cm

Pos.	Stal	Długość (cm)	Ilość			Długość (cm)	Ciężar (kg)
			A-IIIIN	A-IIIIN	A-IIIIN		
1	T2	320	30	1	30	96	320
2	T2	359	30	1	30	108	320
Długość wg średnic silos						204	
Ilość 1 na płytę fundamentową						0,89	
Masa 1 na płytę fundamentową						181	
Masa 2 na płytę fundamentową						181	
Ciężar 1 na płytę fundamentową						181	